

【個人会員用】 <2026年4月1日～2027年3月31日>

2026年度 公益社団法人日本スカッシュ協会 個人会員募集要項

<お知らせ>

- ◆ 2026年度の個人会員の募集並びに登録は下記の要領で開始します。

受付期間 : **2026年2月2日(月)～2027年3月末**

受付方法 : スポーツエントリーの該当サイト

URL : [【スカッシュ】スポーツエントリー](#)※受付サイトは現在準備中となります

◆ 注意事項

- 競技者または審判は、個人会員区分のいずれかに登録する必要があります。
- プロ選手会員の特典(賞金授与や商業活動など)を得るには、プロ選手登録が必要です。
- プロ選手登録以外の会員登録は全てアマチュアとして判断されます。
- 公認大会に出場、公認レフリー・コーチとして活動する場合に個人会員登録が必要です。
- 会員区分によって出場/参加可能な大会が異なるので、「個人会員特典比較一覧」を参照ください。
- 重複登録は、会員区分が異なっても、できません。
重複登録の場合は、お支払いいただいた会費の区分を優先して登録します。
- 公認レフリー・コーチで大会への出場を希望される方は、選手として登録ください。大会への出場とともに公認レフリー・コーチとしての活動も可能です。
注:会員区分をレフリー・コーチとして登録された場合、公認大会等への出場はできません。
- 区分の選択に迷う場合には、「**4)個人会員区分の選択方法**」を参照ください。
- 個人の方で、協会の活動を応援してくださる方向けの個人会員制度「**プレミアムパートナー会員(個人)**」をご用意させていただいています。専用の特典(全日本スカッシュ選手権大会の特別観覧シートのご用意など)を準備しておりますので、詳細については該当項目をご参照ください。

◆ 当要項の構成

- 1) プレミアムパートナー会員の特典と個人会員区分ごとの違いについて
- 2) 個人会員ごとの概要
- 3) 個人会員特典比較一覧
- 4) 個人会員区分の選択方法
- 5) 個人会員登録に関する注意事項
- 6) 年度内の個人会員区分変更に関する注意事項
- 7) 年会費について

■ 1)プレミアムパートナー会員の特典と個人会員区分ごとの違いについて

● プレミアムパートナー会員

後述する多くのプレミアムパートナーのみに提供される特典を受けることができます。

他の個人会員区分と異なる**年会費(50,000 円/一口)**を支払っていただきます。

会員区分はどれでも選択が可能で、概要はその区分に準じます。

選択された会員区分に応じて、試合やイベント、講習会への参加が可能となります。

★プレミアムパートナー会員のみに提供される特典は下記(会員区分別の特典については次章参照ください)

- ・協会主催大会:全大会でパンフレットと結果報告等のお届け(パンフレットは作成時のみ)
- ・年1回参加賞Tシャツのお届け(作成時のみ)
- ・全日本スカッシュ選手権大会:特別観戦シートのご用意(1口に付き1席)
- ・その他:協会HPにお名前を掲載(希望者のみ)
- ・機関誌「SQUASH」を紙媒体冊子での配布をご希望の場合は、郵送にてお送りします。

※その他口数に応じて特典応相談

● 個人会員区分ごとの違い (プレミアムパートナー会員は、選択した会員区分に準じて提供されます)

- ・区分毎の大きな違いは、「プロ/アマチュア」「選手登録」「ランキング」「所属」の4点です。

JSA 個人会員区分	プロ/ アマチュア	試合 出場	ランキング (*2)	所属など	年会費(*3)
1) プロ選手会員	プロ選手 (*1)	可能	あり	「フリー」可能 または登録団体	18,000円
1)' プロ選手会員 (海外国籍)	プロ選手 (*1)	可能	あり	「フリー」可能 または登録団体	10,000円
2) 個人選手会員	アマチュア	可能	あり	登録団体、または地区	10,000円
3) 学連会員	アマチュア	可能	あり	学連に登録された大学	(*4)
4) ジュニア会員	アマチュア	可能	あり	登録団体、または学校、地区、 年齢が大学生未満、 小学生より上であること	4,800円
4)' ジュニア会員 (小学生以下)	アマチュア	可能	あり	登録団体、または学校、地区、 年齢が小学生以下であること	3,600円
5) 一般会員	アマチュア	限定的	なし	登録団体、または地区	4,500円
6) レフリー・コーチ会員	アマチュア	不可	なし	登録団体、または地区	2,000円
7) 後援会員	アマチュア	不可	なし	(特に規定なし)	4,500円
8) フレンドシップ会員	アマチュア	限定的	なし	登録団体、または地区	1,000円

注(*1) 国内外でプロ行為(賞金收受、コマーシャル行為、PSA・WSA 登録等)を行うことが可能です。

他区分の個人会員は、これらの特典を有しません。

注(*2) 成績に応じたポイントを得て、ジャパンランキングに参加可能です。

注(*3) 1)～6)の(後援会員とフレンドシップ会員以外の)区分の場合、1-3 月のみ登録の半額制度があります。

ただし、年度内の新規登録に限ります。(年会費については後述)

注(*4) 全日本学生連盟より別途一括納入されるので、SportsEntryでの支払いは不要です。

■ 2) 個人会員ごとの概要

☆ プレミアムパートナー会員(PP 会員)の概要は、下記 2 点以外は選択した会員区分に準じます。

項目	PP 会員	PP 会員を選択しない場合
協会機関誌	特典に記載	web 版機関誌「SQUASH」(年1～2回発行予定)の閲覧情報をメールにて配信
期間限定登録	対象外	次の区分で可能(プロ選手、個人選手、ジュニア、一般) 条件や金額などの詳細は「7)年会費について」参照

1. プロ選手会員

対 象	下記の2項目両方に該当する方々としします。(海外国籍の方も同様) ・JSA 主催及び公認大会の選手権カテゴリー等に参加する ・国内外でプロ行為(賞金收受、コマーシャル行為、PSA・WSA 登録等)を行う方
公 認 大 会 出 場 資 格	下記のいずれも可能です。 協会主催及び公認大会(一部条件あり)、登録地区支部が主催する公認大会
ランキング	成績に応じたポイントを得て、ジャパンランキングに参加可能です。 但し、一定の条件を満たす必要があります。
商業的特典	賞金取得、肖像権の保持、並びに自由な商業活動が可能。 肖像権には、名前や写真のみでなく、記録・手型足型も含まれます。但し、協会主催イベントでのオフィシャル撮影に関しての肖像権は協会に委ねるものとします。
協 会 主 催 イ ベ ン ト 参 加 資 格	参加、資格取得が出来ます。 例):コーチ資格講習会(レベル T・I・II)、審判資格講習会(1～3級)、 レフリー・マーカーク講習会、スカッシュクリニック 等

2. 個人選手会員

対 象	下記の2項目両方に該当する方々としします。 ・JSA 主催及び公認大会の選手権カテゴリー等に参加する ・学連に所属していない大学や大学院生、専門学校の方
公 認 大 会 出 場 資 格	下記のいずれも可能です。 協会主催及び公認大会(一部条件あり)、登録地区支部が主催する公認大会
ランキング	成績に応じたポイントを得て、ジャパンランキングに参加可能です。 但し、一定の条件を満たす必要があります。
商業的特典	なし
協 会 主 催 イ ベ ン ト 参 加 資 格	参加、資格取得が出来ます。 例):コーチ資格講習会(レベル T・I・II)、審判資格講習会(1～3級)、 レフリー・マーカーク講習会、スカッシュクリニック 等

3. 学連会員

対 象	下記に該当する方々としします。 ・全日本学生連盟に所属する大学の在校生で、学連に『協会登録費』を納めている
公 認 大 会 出 場 資 格	下記のいずれも可能です。 協会主催及び公認大会(一部条件あり)、登録地区支部が主催する公認大会
ランキング	成績に応じたポイントを得て、ジャパンランキングに参加可能です。 但し、一定の条件を満たす必要があります。
商業的特典	なし
協 会 主 催 イ ベ ン ト 参 加 資 格	参加、資格取得が出来ます。 例):コーチ資格講習会(レベル T・I・II)、審判資格講習会(1～4級)、 レフリー・マーカーク講習会、スカッシュクリニック 等

4. ジュニア会員、ならびにジュニア会員(小学生以下)

対 象	下記の2項目の両方に該当する方々とします。 ・当年度開始日の4月1日に19歳未満 ただし、小学生の場合は、ジュニア会員(小学生以下)とする ・JSA 主催及び公認大会のジュニアカテゴリー及び選手権カテゴリー等に参加する
公 認 大 会 出 場 資 格	下記のいずれも可能です。 協会主催及び公認大会(一部条件あり)、登録地区支部が主催する公認大会
ランキング	成績に応じたポイントを得て、ジャパンランキングに参加可能です。 但し、一定の条件を満たす必要があります。
商業的特典	なし
協 会 主 催 イ ベ ン ト 参 加 資 格	参加、資格取得が出来ます。 例): 審判資格講習会(4級のみ)、 レフリー・マーカー講習会、スカッシュクリニック等

5. 一般会員

対 象	・JSA 主催及び公認大会の選手権カテゴリー以外に参加する方
公 認 大 会 出 場 資 格	協会各支部などが主催する大会の参加が可能です。 例: 各支部が主催するクローズ及びオープン大会の選手権、フレンドシップ、マスターズ大会等 ※但し、選手権の参加は大会要項の参加資格に準じます。 ※協会主催のマスターズカーニバルへの参加はできません。 ※全日本選手権マスターズ部門への参加はできません。(個人選手会員の登録が必要となります。)
ランキング	対象外
商業的特典	なし
協 会 主 催 イ ベ ン ト 参 加 資 格	参加、資格取得が出来ます。 例): コーチ資格講習会(レベルT・I・II)、審判資格講習会(1～4級)、 レフリー・マーカー講習会、スカッシュクリニック 等

6. レフリー・コーチ会員

対 象	・JSA 公認のレフリー資格、コーチ資格をお持ちの方
公 認 大 会 出 場 資 格	参加できません。
ランキング	対象外
商業的特典	なし
協 会 主 催 イ ベ ン ト 参 加 資 格	参加、資格取得が出来ます。 例): コーチ資格講習会(レベルT・I・II)、審判資格講習会(1～4級)、 レフリー・マーカー講習会、スカッシュクリニック、マスターズカーニバル 等

7. 後援会員

対 象	・スカッシュの情報を得てスカッシュを応援して下さる方
公 認 大 会 出 場 資 格	参加できません。
ランキング	対象外
商業的特典	なし
協 会 主 催 イ ベ ン ト 参 加 資 格	対象外

8. フレンドシップ会員

対 象	・JSA 主催及び公認大会の選手権カテゴリー以外に参加する
公 認 大 会 出 場 資 格	協会各支部などが主催する大会(選手権以外)へ出場することができます。 例:各支部が主催する大会のフレンドシップ・マスターズカテゴリー、新人カテゴリー等 ※登録支部主催の大会に限る ※全日本選手権マスターズ部門への参加はできません。(個人選手会員の登録が必要となります)
ランキング	対象外
商業的特典	なし
協 会 主 催 イ ベ ント 参 加 資 格	参加、資格取得が出来ます。 例):マスターズカーニバル, 公認普及トレーナー講習会(資格の取得はできません), 審判講習会受講(資格の取得はできません) レフリーマーカー講習会、スカッシュクリニック

■ 3) 個人会員特典比較一覧

○:可能、×:不可、△:条件付き

特典詳細		会員区分							
		プロ選手	個人選手	学連	ジュニア	一般	レフリー/コーチ	フレンドシップ	後援
プロ選手特権	賞金取得、肖像権(*1)の保持	○	×	×	×	×	×	×	×
	コマーシャルを目的としたスポンサーとの商業契約並びに自由な商業活動	○	×	×	×	×	×	×	×
出場資格	協会主催及び公認大会（一部条件あり）	○	○	○	○	×	×(*4)	×	×
	登録地区支部が主催する公認大会	○	○	○	○	△(*5)	×(*4)	△(*6)	×
ランキング取得	ジャパンランキング（但し、一定の条件あり）	○	○	○	○	×	×	×	×
	対象大会でのポイント、ランキングへの反映	○	○	○	○	×	×	×	×
参加資格	協会主催のイベント（例：マスタースカーニバル）	○	○	○	○	○	○	○	×
	公認普及トレーナー講習会（レベルⅠ）	○	○	○	×	○	○	△(*7)	×
	コーチ資格講習会（レベルⅠ・Ⅱ）	○	○	○	×	○	○	×	×
	審判資格講習会（1～4級）	○	○	○	△(*3)	○	○	△(*6)	×
	レフリー・マーカー講習会	○	○	○	○	○	○	○	×
	スカッシュクリニック等	○	○	○	○	○	○	○	×
協会機関誌「SQUASH」（年1～2回発行予定）の配布（*2）		○	○	○	○	○	○	○	○

注 +△印は提供内容に一定の制限があります。

+学連会員、ジュニア会員は個人選手登録と同じ資格を有します。但し、一部サービスが異なります。

+ジュニア会員は在学学校名を大会参加時に使用できます。

+プロ選手会員は所属名「フリー」を使用できます。

+所属クラブが団体会員登録をしていない場合、所属名は所属の地区支部名を使用します。

注(*1) 肖像権について⇒名前や写真のみでなく、記録・手型足型も含まれます。但し、協会主催イベントでのオィシャル撮影に關しての肖像権は協会に委ねるものとします。

注(*2) 基本的にホームページからの閲覧(パスワード付)

※プレミアムパートナー会員は、紙媒体冊子を希望する場合のみ送付(1部)

(6月末以降のお申し込みの方は、1冊のみの配布となりますのでお早目にお申し込みください。)

注(*3) 審判資格の取得は可能だが、4級のみとなる。

注(*4) 試合は出場不可、イベントは参加可能となる。(2025年度より変更)

注(*5) 各支部が主催する大会に参加可能となる。但し、支部主催の選手権は登録支部のみが対象となり、その場合も大会要項の参加資格に準ずることになる。また、全日本選手権への出場資格の取得、ジャパンランキングへの参加は不可となる。

注(*6) 登録支部の主催する選手権以外のカテゴリーへの参加が可能となる。

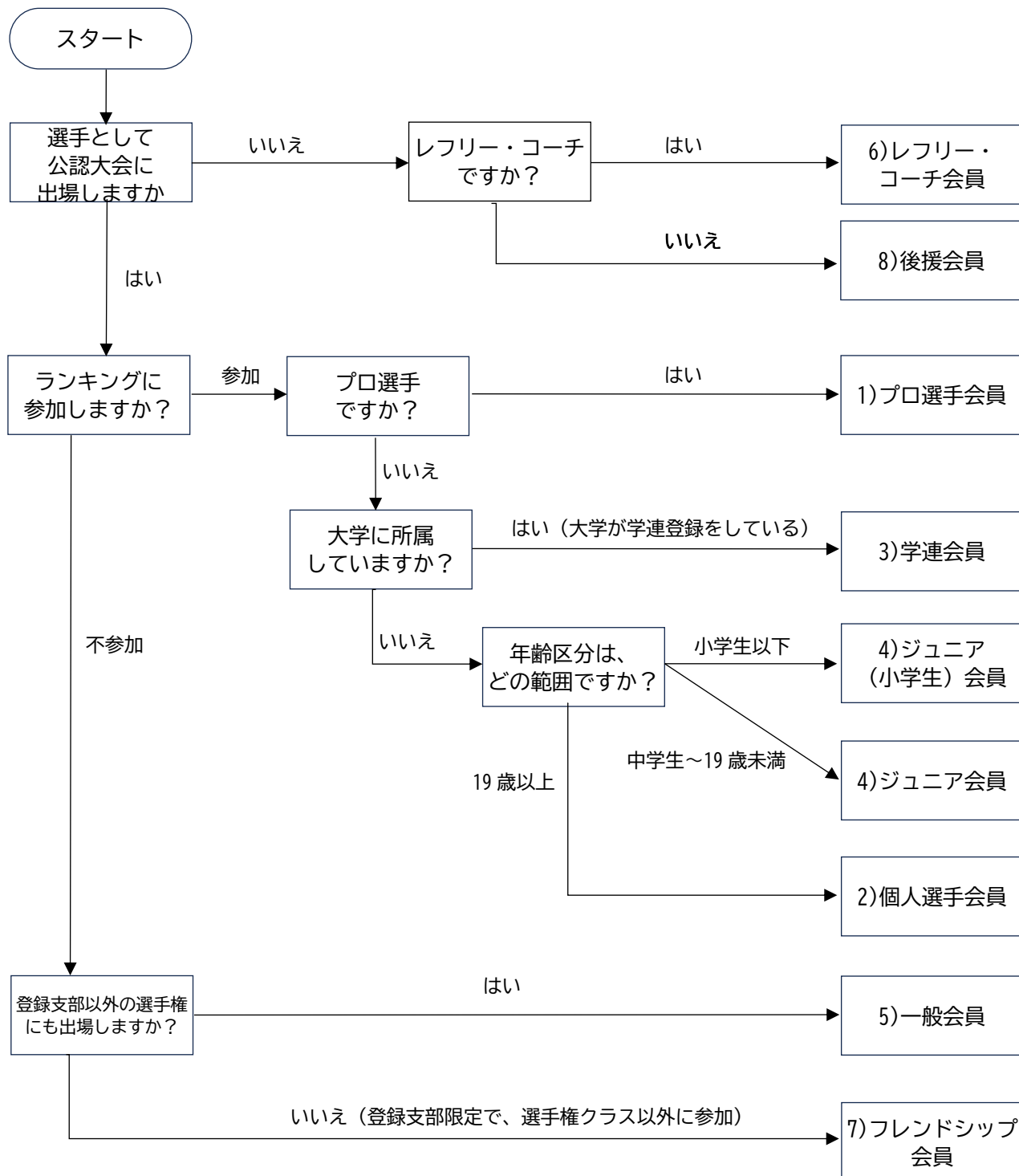
注(*7) 講習会は参加可能だが、資格の取得は不可となる。

■ 4) 個人会員区分の選択方法

- どのような活動を希望するかにより、区分が異なります。

次の図の条件に沿って進むと、該当する会員区分が選択できます。

(プレミアムパートナー会員を希望される場合も、会員区分は選択してください)



■ 5) 個人会員登録に関する注意事項

☆ 登録開始時期と有効期限について

- 登録開始 : **2026年2月2日(月)**
- 有効期限 : 2027年3月31日(水) 年度途中で会員になっても期限は同じく年度末で終了します

☆ ランキングポイントの継続について (継続希望者)

- 登録期限 : **2026年3月31日(火)**
※ 登録並びに入金が期限までに完了してください。完了しない場合は、**ポイント抹消**となります。

☆ 外国籍の方の登録について

- 外国籍の方で、3ヶ月以上日本滞在が見込める方、もしくは現時点で3ヶ月以上滞在している方は選手登録が可能です。(住民登録等必要)
- 日本国籍を有しない方は、必ず国籍欄に記入してください。
FOR FOREIGN SQUASH PLAYERS WHO RESIDE IN JAPAN. PLEASE CONTACT JSA REGARDING MEMBERS REGISTRATION BY E-MAIL. (NON-PROFESSIONAL PLAYERS ARE NOT ENTITLED TO GET ANY PRIZE MONEY IN JAPAN.)

☆ 学連会員について

- 会費は全日本学生スカッシュ連盟からの一括納入となるので、入金不要です。
- 個人の情報登録のみをお願いします。

☆ 氏名について

- 氏名の表記は、登録名、大会エントリー名、ランキング名で、必ず統一してください。
少しでも違うと正確にランキングに反映できませんので、ご注意ください。
- 個人の氏名は戸籍上のものを正しくお書きください。
結婚等により旧姓を継続使用する場合は旧姓使用可能ですが、郵便物が届くようにしてください。
- 日本語表記で8文字を超える氏名の方は、ファーストネームをアルファベット1文字の略称として会員登録時に入力をお願いします。英字表記が正式名の方は、カタカナ表記をお願いします。

☆ 所属について

- 氏名と同様、所属の表記も、登録名、大会エントリー名、ランキング名で、必ず統一してください。
少しでも違うと正確にランキングに反映できませんので、ご注意ください。
- 所属団体は SportsEntry に掲載された略称一覧(以下「登録団体」*1)を確認して、入力してください。
*1 : SportsEntry に略称が掲載された団体は JSA に登録済です
- 「**フリー**」を選択できるのは、**プロ選手会員のみ**です。
- ジュニア会員は、登校する学校名を所属として使用可能です。別途学校名を入力してください。
- 学連会員は、略称一覧から学校名を選択してください。
- 所属名に「セントラルスポーツ/セントラル〇〇〇」を使用される場合は、事前に各施設担当者の承認が必要です。承認がない場合は、所属登録が取り消しとなる場合がありますのでご注意ください。また、セントラルスポーツ株式会社本社様からの要請によりお名前を開示することがありますのでご了承ください。ご了承いただけない場合は「セントラル」のクラブ名は使用できません。

- 所属する団体(大学)名が略称一覧にない場合は、所属団体(大学)または学連に問合せ下さい。
- 次のような場合には、「その他」の区分で「地区協会名」での参加となります。
・所属団体(スポーツクラブなど)が JSA に団体登録していない場合 又は、所属先がない場合
- 地区協会名が所属名となる場合 (地区協会名:北海道、東北、関東、中部、関西、中国四国、九州)
参加費の割引はありませんので、協会ホームページなどで各自ご覧ください
- 大会申込時にも、登録と同じ所属略称名にてエントリーしてください。
*登録された所属以外使用できません。
- スカッシュに関する商業行為をする団体会員または準団体会員が、その団体名または類似した名称を使用する場合、登録員は、その団体の社員または正規の雇用契約関係にあるものとします。但し、スカッシュコートを保有するスポーツクラブの会員は、そのスポーツクラブ名を使用することが可能。(団体・準団体に限る)

☆ 都道府県について

- 登録都道府県は下記の2つのいずれかから選択してください。
(1)現住所
(2)所属先のある都道府県
*支部主催クローズ大会(全日本出場権獲得)は、登録をした都道府県の大会のみ参加することができます。
また、登録した都道府県が属する地区支部が主催する地区選手権(クローズ大会)にのみ参加することができます。

☆ JSA の公認資格について

- JSA の公認資格を保有されている方は、申込時に資格名を必ずご記入ください。
- JSA 公認コーチレベルⅠ・Ⅱ及びレベルT、並びに審判員(1級・2級・3級・4級)の公認資格保有には、会員登録が必要です。

■ 6) 年度内の個人会員情報の変更に関する注意事項

☆ 会員区分の変更の場合

- 会員区分の変更の場合は、協会事務局に「個人登録変更申請書」をメール又は FAX(郵送も可)で提出の上、差額と手数料をお支払いください。各大会参加資格に満たないと大会に出場できません。
- 年会費の詳細については、「7) 年会費について」を参照ください。
- 会員区分変更は大会申込時までを有効とします。申込受付以降の種別区分は次大会からとなります。
- 年度移行でジュニア会員から学連会員に移行する等と会員区分が変わる場合、ランキングポイントの**継続希望**があれば、**2026年3月31日(火)**(必着)までに協会へ書面またはメールでご連絡ください。

☆ 所属地区支部の変更の場合

- 年度内での地区支部の変更は原則的に禁止とします。(引っ越しなどのやむをえない場合を除く)
- 各都道府県選手権に出場した場合、その上部の地区支部選手権にのみ出場可能なのでご注意ください。

☆ 住所・氏名・所属名等(会員区分を除く)の変更

- 住所・氏名・所属等(会員区分以外)の変更をされた場合は、所定の書式「個人登録変更申請書」に必要事項、変更理由を明記し、メール又は FAX(郵送も可)で、ご本人より必ず協会事務局へ届け出てください。

メール:squash@japan.email.ne.jp FAX:03-6384-5888

※変更手続きは日本スカッシュ協会事務局が行います。スポーツエントリーへの連絡は必要ありません。

● 当項目変更時の注意事項

- ① 選手の名前、所属の変更は、登録変更手続きを行った上でドローやランキングに適用します。
- ② 適用時期は、変更が受理された時点となり、すでに募集が開始されている大会については対象とせず、受理以降にエントリーが始まる大会からの適用とします。
- ③ ランキングについては原則として受理された時点の次のランキングから反映させることとしますが、ランキング発表月(偶数月)の月初から 10 日までに受理された届け出は、さらに次のランキングにて反映します。(例:8/5 受理 → 8/10 ではなく 10/10 ランキングに反映)
- ④ プロ登録選手の所属変更については例外として直近の大会ドローやランキングへの変更も対応します。
- ⑤ 2月から3月に行われる会員の年次更新登録の際に変更がある場合は、届け出不要です。

・上記手続きの他に、競技委員会の承認を得る必要があります。

・届け出がないとランキングに正しく反映されません。

・団体のスポーツエントリーから申し込みをされる場合は、必ず本人の住所、連絡先を登録してください。

■ 7) 年会費について

- **プレミアムパートナー会員**は、年会費の金額と入金方法が他の会員区分と異なります。

年 会 費：1口 50,000 円

入金方法：下記の口座にお振込み下さい。振込手数料については、ご負担をお願いします。

三菱UFJ銀行 神田支店 普通預金 口座番号 4537619

公益社団法人日本スカッシュ協会

シャ)ニホンスカッシュキョウカイ

- **個人会員区分別の年会費**（プレミアムパートナー会員の場合、不要です）

★（2027年1月～3月期間限定）の選択ができるのは、年度内で初めて登録する場合のみです。

★ 年度の途中で区分変更を希望する場合、更新料と場合により差額の支払いが必要となります。

★ スポーツエントリーの手数料はご負担ください。

JSA 個人会員区分	年会費		入金方法
	年間	限定(*1)	
1) プロ選手会員	18,000 円	9,000 円	スポーツエントリー
1)' プロ選手会員（海外国籍）	10,000 円	5,000 円	スポーツエントリー
2) 個人選手会員	10,000 円	5,000 円	スポーツエントリー
3) 学連会員	（なし）	（対象外）	（対象外）
4) ジュニア会員	4,800 円	2,400 円	スポーツエントリー
4)' ジュニア会員（小学生以下）	3,600 円	1,800 円	スポーツエントリー
5) 一般会員	4,500 円	2,250 円	スポーツエントリー
6) レフリー・コーチ会員	2,000 円	（対象外）	スポーツエントリー
7) 後援会員	4,500 円	（対象外）	スポーツエントリー
8) フレンドシップ会員	1,000 円	（対象外）	スポーツエントリー

注(*1) 2027年1月～3月の期間のみ登録

☆ 期間限定(2027年1月～3月)会員の場合

- 年度内で、2027年1月～3月の期間のみ登録及び該当期間に開催される公認及び承認大会に参加する為の登録です。
- 他の会員区分から年度途中で変更することはできません。

☆ 会員区分の変更の場合

- 会員区分の変更の場合は、協会事務局に「個人登録変更申請書」をメール又はFAX(郵送も可)で提出の上、差額と手数料650円をお支払いください。各大会参加資格に満たないと大会に出場できません。
- 逆方向への変更の場合の差額の返金はありませんが、手数料 650 円をお支払いください。
- 例) 一般会員(4,500 円) ⇒ 個人選手会員(10,000 円) 5,500+650 6,150 円
個人選手会員(10,000 円) ⇒ プロ選手会員(18,000 円) 8,000+650 8,650 円
レフリー・コーチ会員(2,000 円) ⇒ 個人選手会員(10,000 円) 8,000+650 8,650 円
フレンドシップ会員(1,000 円) ⇒ 一般会員(4,500 円) 3,500+650 4,150 円
- 差額と手数料の振込先は下記です。振込手数料については、ご負担をお願いします。

三菱UFJ銀行 神田支店 普通預金 口座番号 4537619

公益社団法人日本スカッシュ協会

シャ)ニホンスカッシュキョウカイ

☆ 入金期限

- 入金が確認できないお申し込みに関しましては、1ヶ月が経ちましたらキャンセルとさせていただきます。

☆ 支払い済の年会費の返金について

- 年会費が重複して支払われた場合の返金はできませんので、ご注意ください。
- いかなる場合も年会費の返金はできません。

☆ 会費滞納について

※会費が滞納となる場合は、その理由を2026年5月末日までに JSA へ書面にてご提出ください。
2026年6月に開催予定の総会において弁明の機会が与えられます。

☆ 領収書について

- 領収書が必要な場合は、スポーツエントリーで申込み後、協会事務局に領収書返送用封筒(必要料金切手を貼付し、宛先を記入した封筒)を送付してください。(事務局の住所は最下部をご参照ください。)

☆ 手数料等について

<登録費及び参加費の支払い手数料>

*インターネットでのお申し込みの場合

登録・参加料 4,000 円までの利用料……一律 220 円

登録・参加料 4,001 円以上の利用料……支払総額の 5.3%

お支払方法:クレジットカード、コンビニエンスストア、ネットバンク、Pay-easy(ペイジー)

*電話/FAX でのお申し込みの場合

登録・参加料 4,000 円までの利用料……300 円

登録・参加料 4,001 円以上の利用料……支払総額の 7%

お支払方法:コンビニエンスストア

2026年度の個人会員登録は、全て「スポーツエントリー」に委託しております。

インターネットの場合は <https://www.sportsentry.ne.jp>

携帯電話の場合は 0570-039-846 にお申し込み頂ければオペレーターがご対応いたします。

(平日 10 時～17 時 30 分、土日祝日休業)

※主な会員登録に関するお問い合わせは、上記スポーツエントリーにお願いします。

【協会事務局】

公益社団法人日本スカッシュ協会 事務局

〒160-0013

東京都新宿区霞ヶ丘町4番2号 Japan Sport Olympic Square

TEL:03-6384-5788 FAX:03-6384-5888

Mail:squash@japan.email.ne.jp